

Toelichting

Gemeentelijke bijsluiter

Centraal Economisch Plan CPB



Wat staat gemeenten te doen voor het op gang brengen van herstel? Welke scenario's zijn er? Het Centraal Economisch Plan (CEP) van het CPB geeft aanknopingspunten.

De gemeentelijke bijsluiter bij het CEP geeft inzicht in wat voor gemeenten de werking is van de CPB-ramingen, hoe ze die kunnen gebruiken en met welke waarschuwingen ('bijwerkingen') gemeenten rekening moeten houden bij het gebruik van de ramingen.



Basisraming

De basisraming van het CEP gaat ervanuit dat mensen gespaard geld gaan uitgeven en dat de steunmaatregelen in de tweede helft van 2021 worden afgebouwd. Maar gemeenten krijgen ook te maken met zzp'ers en flexwerkers die hun spaartegoeden hebben aangesproken en een beroep moeten doen op de bijstand. In de basisraming is de verwachting dat bedrijven weer gaan investeren, maar een deel krijgt het moeilijk als het steunbeleid afloopt. De verwachting is dat de werkloosheid en het overheidstekort oplopen. Maar, het verloop van de pandemie is ongewis; de onzekerheid over de economische vooruitzichten blijft.

Drie scenario's

Het CEP bevat daarom drie scenario's. Naast de basisraming waarbij de pandemie dit jaar grotendeels onder controle komt, een scenario waarbij er een nieuwe terugslag komt, en een scenario waarbij de coronamaatregelen snel kunnen worden afgebouwd. In de bijsluiter staat een samenvatting van de voor gemeenten relevante punten in de verschillende scenario's.

Wendbaar

Het gesprek over de scenario's is een hulpmiddel voor het maken van beleid met een brede blik en het anticiperen op onzekerheden. Dit draagt bij aan de wendbaarheid van gemeentelijke organisaties. Bijkomend voordeel is dat toekomstverkenningen van gemeenten onderling vergelijkbaar worden waardoor gemeenten leren van elkaar. In de bijsluiter staat hoe gemeenten methodisch en gestructureerd de dialoog kunnen aangaan door 'wat-als'-vragen te stellen, een lijn te bepalen voor kansen en risico's en – op basis van de uitkomsten – acties in te zetten.

Bijwerkingen

Het medicijn van de macro-economische ramingen kan bijwerkingen geven. Zo is er de verleiding om enkel de basisraming als vertrekpunt te nemen. Veel voor gemeenten relevante onderwerpen ontbreken en de tijdshorizon is kort; de grote vraagstukken lopen tot 2030 of 2050. Specifieke regionale economische en sociale onderwerpen staan evenmin in de ramingen. De bijsluiter gaat nader in op deze bijwerkingen.

Het Centraal Economisch Plan van CPB

Maak er goed gebruik van met de gemeentelijke bijsluiter.

Gemeenten bepalen jaarlijks hun begroting en beleid. Daarvoor maken ze gebruik van het Centraal Economisch Plan van CPB.

Scenariodenken maakt gemeenten wendbaar. En kennis wordt vergelijkbaar en deelbaar.



Maar er zijn ook bijwerkingen...

Het CEP is dus een krachtig middel, maar geen wonderpil!

Het CEP bevat dit jaar **3 scenario's** voor de economie:

1 Basisscenario
corona grotendeels onder controle

2 Nieuwe terugslag
corona laait op

3 Grotere veerkracht
maatregelen snel afgebouwd

De bijsluiter van **VNG Risicobeheer** zet alles op een rijtje:

1

Ingrediënten van CEP



Overzicht van de voor gemeenten relevante macro-economische ramingen.

2

Gebruik van CEP

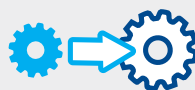
Methodes voor het gebruik van CPB ramingen:



Efficiënte dialoog, door middel van 'wat-als'-vragen



In kaart brengen risico's en kansen voor eigen gemeente



Inzetten van vervolgcities hierop

3

Bijwerkingen van CEP



Tunnelvisie:

smalle blik op de basisraming



Onvolledigheid:

bevat niet alle voor gemeenten relevante onderwerpen



Generalisering:

verschillen tussen gemeenten blijven buiten beschouwing



Korte houdbaarheid:
beperkte tijdshorizon

CPB-scenario's voor gemeenten:
lees de bijsluiter van VNG



Het Centraal Economisch Plan van CPB

Effecten op de gemeentelijke begroting



Expertmeeting

De bijsluiters worden gemaakt samen met Platform 31, VNG, De Ruijter Strategie, Futureconsult, A&O fonds Gemeenten en strategische adviseurs/controllers van diverse gemeenten.

Wat kan er allemaal gebeuren in de **3 verschillende scenario's?**

5

onderwerpen
met grote impact
op de
gemeentebegroting

1
Basisscenario
corona grotendeels
onder controle

2
Nieuwe terugslag
corona laait op

3
Grotere veerkracht
maatregelen
snel afgebouwd

1
**Overheids-
financiën**



- Voldoende compensatie

- Noodpakketten concurreren met gemeentefonds

- Hogere Rijksbijdragen

2
Belastingen



- Opbrengsten ozb, bedrijventerreinen stijgen, risico oninbaarheid daalt

- Opbrengsten dalen, tarieven omhoog, lasten stijgen

- Meer opbrengst door precario, toeristen, hogere WOZ-waarde etc

3
**Inkomens-
regelingen**



- Meer uitkeringen door naijleffecten

- Veel meer uitkeringen

- Minder kosten bijstand, inzet op granieten bestand

4
**Wmo/
Jeugdwet**



- Autonome stijging voorzieningen

- Veel groter beroep op (complexe) jeugdzorg en Wmo

- Autonome stijging blijft, overspanning komt eruit, sociale problematiek blijft

5
**Sport en
cultuur**



- Te weinig budget, ook door kosten sociaal domein

- Financiële kaalslag leidt tot omvallen voorzieningen

- Booming business? Versneld herstel cultuur

In alle scenario's is één ding duidelijk:
alle ballen moeten op herstel!



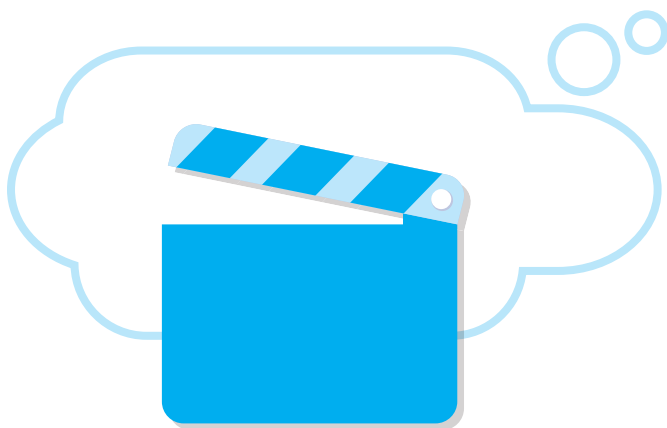
Naar herstel



De gemeentelijke bijsluiter is een aanzet voor:

- Een methode voor een eigen gemeentelijke scenarioplanning op basis van het CEP
- Landelijke (meta)scenario's voor gemeenten

VNG Risicobeheer hield op 1 en 2 april expert-meetings met mensen van Platform 31, VNG, Bureau De Ruijter, Futureconsult, A&O fonds Gemeenten en strategische adviseurs/controllers van verscheidene gemeenten. Deelnemers selecteerden vijf onderwerpen met een grote impact op de gemeentebegroting en deden een eerste, snelle brainstorm. Wat zou er op die onderwerpen kunnen gebeuren in de verschillende scenario's? Om herstel te bevorderen moeten gemeenten plannen maken en acties uitzetten. Scenarioplanning in zowel de eigen organisatie als gezamenlijk met andere gemeenten structureert en stimuleert het denken. Uitwisseling tussen gemeenten inspireert en bevordert het van elkaar leren.



Vervolg

VNG Risicobeheer en ketenpartners inventariseren hoe gemeenten willen verdergaan met de scenario's specifiek voor gemeenten, en onderzoeken aan welke ondersteuning/training behoefte bestaat. Om te beginnen worden alle gemeentelijke concerncontrollers en strategisch adviseurs uitgenodigd om mee te doen aan een online bijeenkomst op donderdag 15 april 2021. Er is een ontbijtsessie en lunchsessie.

Bij deze sessie wordt de Gemeentelijke bijsluiter bij het CEP toegelicht, er is een toelichting op het CEP door het CPB en er is gelegenheid voor een inhoudelijke ideeënuitswisseling.

U kunt zich voor één van de sessies aanmelden met een e-mail naar het Risico Platform Overheden: rpo@vng.nl